



DGM & Associés  
74 rue Rivay  
92300 Levallois-Perret  
01 41 38 07 70  
contact@dgm-architectes.fr

[www.dgm-architectes.fr](http://www.dgm-architectes.fr)



Les associés de gauche à droite : Véronique Mauer, Stéphane Garcia, Ophélie Delaire-Coulet, Thomas Neyret, Fulvia Tallini, Antoine Delaire, Flore Simicich, Stéphane Gandon, Vanessa Vaclin

### DGM CONSTRUIT SA DIFFÉRENCE

« Dès le départ, nous avons choisi de limiter notre "terrain de jeux", afin d'assurer une présence maximale sur les chantiers auprès des décideurs locaux, des partenaires et des prestataires, de tous ceux qui font la réussite et l'harmonie d'un projet. Nous entretenons avec nos maîtres d'ouvrage, publics comme privés, un lien de confiance et de fidélité », explique Antoine Delaire. Avec un CA avoisinant les 12 M€ en 2021, DGM se distingue par la pluralité de ses savoir-faire, dans un large éventail de métiers - construction neuve, aménagement urbain, réhabilitation et restructuration - et de programmes : bureaux, logements, équipements publics, hôtels, résidences gérées, commerces, IGH et Grands Projets de 2 000 m<sup>2</sup> à 100 000 m<sup>2</sup>. « Pour nous, il n'y a pas de petits projets, seulement des coups de cœur, des envies d'aventures humaines et architecturales », souligne Véronique Mauer.

Fondée en 1987 par Antoine Delaire et Véronique Mauer, DGM n'a jamais dévié de sa ligne pour devenir progressivement un acteur majeur en Île-de-France, avec 80 collaborateurs - dont 67 architectes et 3 urbanistes -.

### CONFIANCE AUX JEUNES

L'agence signe un nombre certain de sites innovants en région parisienne, comme le Village des Rosiers à Saint-Ouen-sur-Seine, le futur site BIC à Clichy (en association avec Snohetta) ou l'ensemble résidentiel "D'une rive à l'autre", sur l'île de la Jatte à Neuilly-sur-Seine. Forte de son envergure, DGM est une agence fortement engagée dans la construction du Grand Paris. Elle œuvre ainsi en tant qu'urbaniste, sur de grands projets franciliens à Saint-Ouen-sur-Seine, Levallois-Perret, Colombes, L'Hay-les-Roses, Joinville-Le-Pont, Corbeil-Essonnes ou Cergy... « Pour un jeune architecte, c'est très stimulant : les projets foisonnent, dans différents domaines, et vous avez toute liberté de sortir de votre périmètre habituel, d'étoffer votre bagage et votre expérience. Et puis l'agence n'hésite jamais à vous confier très tôt des responsabilités », témoigne Stéphane Gandon, architecte associé.

DGM développe depuis quelques années un département spécialisé dans l'hôtellerie haut-de-gamme, et vient de créer une cellule dédiée à la transformation de bureaux en logements. « Avec Antoine, nous sommes sur la brèche depuis plus de 30 ans. C'est le moment d'associer plus largement la jeune génération à la stratégie et au management de l'agence », indique Véronique Mauer. Ainsi, DGM compte aujourd'hui 9 architectes associés.

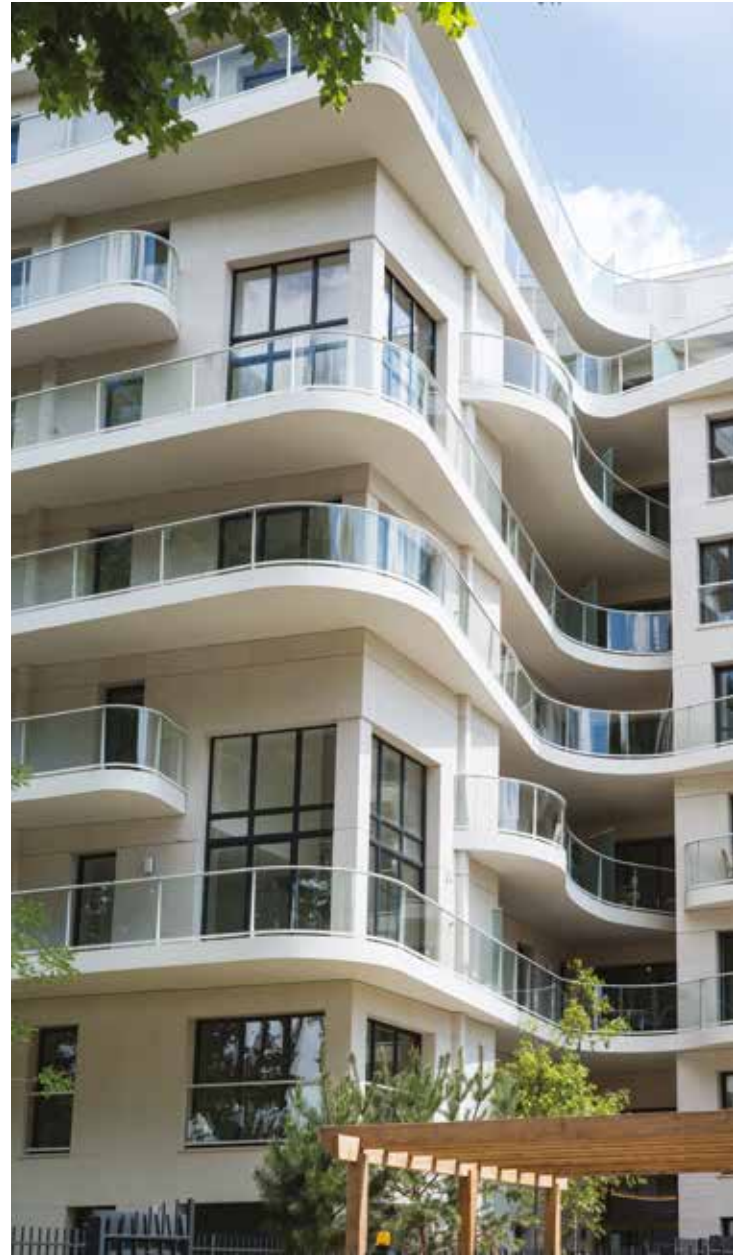


10 280 m<sup>2</sup> de bureaux - 7 rue Pablo Neruda à Levallois-Perret (92) - Axe Promotion - Livraison 2020



498 logements / 2 073 m<sup>2</sup> de bureaux / 13 410 m<sup>2</sup> de commerces / hôtel de 80 chambres - 77 rue des Rosiers à Saint-Ouen-sur-Seine (93) - BNP Paribas Immobilier - Livraison 2023





284 logements - Boulevard du Parc / boulevard Paul-Émile Victor à Neuilly-sur-Seine (92) - Bouygues Immobilier / Sogeprom - Livraison 2020



268 logements / 3 766 m<sup>2</sup> de bureaux / Résidence étudiants de 113 chambres / Crèche de 450 m<sup>2</sup> / cabinet médical de 221 m<sup>2</sup> - 14 Avenue des Béguines Cergy (95) - Sogeprom - Pyramides d'Argent 2021 Mixité Urbaine

© Baptiste Lobjoy